



Aqua Tower UTK 40 und 80 platzsparend auf der Oberfläche, stark in der Leistung



Ausstattung	UTK 40	UTK 80
Gehäuse komplett aus Edelstahl	X	X
Maße Aqua Tower (B/H/T cm)	14 x 50 x 21	14 x 50 x 21
Maße Unterschrank (B/H/T cm)	75 x 90 x 40	75 x 90 x 40
Zapfhöhe	27 cm	27 cm
Wasserausgabe still und CO ₂	CO ₂ classic	CO ₂ classic
CO ₂ Leerstandsanzeige		
Tropfschale herausnehmbar	X 1.200 ml Fassungsvermögen	X 1.200 ml Fassungsvermögen
Temperatur einstellbar 6-12°C	X	X
Kühlleistung	40 Liter/Stunde	80 Liter/Stunde
Zapfleistung	100 Liter/Stunde	120 Liter/Stunde
Max. Ausschankkapazität	2L/min	2L/min
Max. Leistungskapazität	300 Watt	360 Watt
Montagevoraussetzung		
Stromanschluss 230 Volt/ 50 Hz / 16A	X	X
1/2' Wasseranschluss mit 3/4' Außengewinde	X	X
Optional: Ablaufsystem mit direktem Anschluss ans Abwasser	X	X
Technik		
Kühltechnik: Trockenkühlung	X	X
Anreicherung Karbonatortechnik	X	X
Sicherheit		
mechanischer Aqua Stop	X	X
Rückflussverhinderer gemäß DIN EN 1717	X	X

Leistungsmerkmale

- Gehäuse, wasserführende Leitungen und Grundplatte komplett aus hochwertigem Edelstahl
- Der Auslauf ist berührungslos gestaltet, um eine bestmögliche Hygiene zu gewährleisten
- Der Edelstahl-Auslaufhahn wird bei **jeder Wartung erneuert**
- Beschichtung des Auslaufhahns mit einer speziellen Technologie. Diese wirkt:
 - hydrophob, was zu einem trockenen Auslaufhahn führt
 - einer Kalkbildung entgegen
 - antimikrobiell, was einer retrograden Verkeimung entgegenwirkt
- Tropfschale aus Edelstahl, optional mit Abwasseranschluss
- alle verwendeten Komponenten entsprechen den Anforderungen der VDE, DIN bzw. GS und sind baumustergeprüft

Montagevoraussetzung für Aqua Tower UTK 40 und UTK 80: Hinweise für Inbetriebnahme und Montage

Zum Tag der Montage und Inbetriebnahme sind bauseitig folgende Voraussetzungen je Anlage zu schaffen:

1. im Aufstellumfeld von ca. 1 – 2 Meter
 - a. ein Trinkwasseranschluss mit Standard Eckventil 1/2" mit 3/8" Außengewinde, möglichst mit Ausgang nach oben und einem dynamischen Wasserdruck von min. 2,5-3,0 bar
 - b. eine Schukosteckdose 230 V / 50 Hz mit 16A Absicherung Rechts oder Links **über** dem Wasseranschluss
2. **Bereitstellung einer geeigneten 6 oder 10 kg KurzflascheCO₂-Flasche am Aufstellplatz**
Gerne sind wir mit einem Kontakt zu einem Gaslieferanten behilflich
3. ausreichende Be- und Entlüftung am Aufstellort – **Lüftungsgitter am Unterschrank**
4. Bei hausseitigem Fehlen eines Fehlerstromschutzschalters, Einbau im Gerät

Unterschrank:

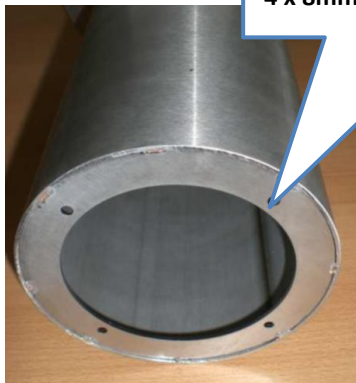
Die Mindestmaße sind B / H / T: 600/ 500 / 400

Wir empfehlen eine Höhe von wenigstens 700 mm, so dass mit einer 6kg CO2 Flasche gearbeitet werden kann.

Beachten Sie bei der Eigenanfertigung bitte die Anbringung von Lüftungsgittern zur Be- und Entlüftung.

Bitte setzen Sie sich bei Eigenkonstruktion eines Unterschranks im Vorfeld immer mit unserer Technik in Verbindung.

4 x M6 zur Befestigung mit Arbeitsplatte.
4 x 8mm in Arbeitsplatte bohren!!



1x 50mm Bohrung zentrisch
für Schlauchpaket